

Erlebnis-Shopping

2025

Ansfelden
für Gruppen ab
8 Personen



Immer wieder
Neues entdecken.



Gemeinsam Besonderes erleben.



Wir freuen uns auf Sie!

Bettina Hammer & Michaela Gegenhuber und das Team der ADLER Filiale Ansfelden

☎ +43 7229 88820-24

+43 664 8209644

@ bus03029@adlermode.at

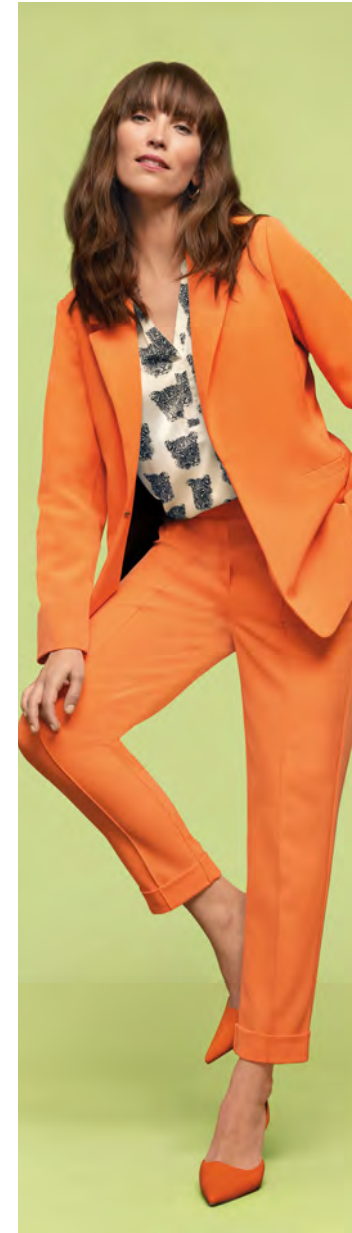


Gruppen-Erlebnis-Shopping bei ADLER:
Traunuferstraße 101, A-4052 Ansfelden

Weitere Infos online unter:

www.adlermode-unternehmen.com/filial-busreisen

Mode und Genuss bei ADLER.



Sehr geehrte Partnerinnen & Partner!

Die neuen Ausflugsangebote für das Jahr 2025 sind da! Nutzen Sie die vielen Vorteile für Ihre Gruppe:

Kostenlose Modenschauen

(ab 30 Personen) – jederzeit buchbar

20% Rabatt auf ein Lieblingsteil*

(außer an den 20%-Wochen)

Spezielle Kleingruppenangebote

(ab 8 Personen)

Attraktive Ausflugsziele -

jederzeit buchbar

Frühstück oder Kaffee und Kuchen um 4,50 € p. P.

Frisch gekochte Tages-Schmankerl
im hauseigenen **ADLER Café-Restaurant**

3 Punkte-Gutschrift pro 1 € Umsatz mit der
ADLER Kundenkarte

**Gerne planen und organisieren wir mit Ihnen
gemeinsam das Programm für Ihren Ausflug.**

Wir freuen uns auf Sie!

Alle Angebote aus diesem Veranstaltungsprogramm sind, falls nicht anders vermerkt, gültig für Gruppen ab 8 Personen. Die Angebote aus dem Veranstaltungsprogramm 2024 sind ab 01.01.2025 nicht mehr gültig. Alle angegebenen Preise im Programmheft verstehen sich inkl. MwSt.

** Gültig vom 02.01. bis 31.12.2025 auf einen Artikel aus dem Bekleidungs- oder Schuhsortiment (ausgeschlossen Club of Comfort und KJ Brand) bei Vorlage des entsprechenden Bus-Coupons und der ADLER Kundenkarte (beides kostenlos in der Filiale erhältlich) in Ihrer ADLER Filiale Ansfelden. Der Rabatt ist nicht mit anderen Aktionsvorteilen kombinierbar und gilt nicht beim Kauf der ADLER Geschenkkarte.

ADLER

Winter: Behagliche Harmonie.



Monatsprogramm Jänner

20%
sparen auf
alle Artikel*

Pack ein, so viel Du kannst!

Do., 02.01. bis Fr., 31.01.

Jeder Busgast erhält auf alle Artikel aus dem Bekleidungs- und Schuhsortiment in einer speziellen ADLER Tragetasche **20% Rabatt* – auch auf bereits reduzierte Ware.**



Mode & Paneum

Ganzjährig buchbar

Frühstück, Modenschau, Geschenk & Mittagessen
(Faschierter Braten mit Kartoffelpüree)

Um 13:00 oder 14:30 Uhr (Di. – Fr.):

Führung in der Wunderkammer des Brotes in Asten.

Dauer ca. 1 Std.

Preis komplett 19,30 € p. P.



Mode & Lokfahrt

Ganzjährig buchbar

Frühstück, Modenschau, Geschenk & Mittagessen
(7,- € Restaurantgutschein)

14:00 Uhr: Es erwartet Sie eine nostalgische Lokfahrt mit der Steyrtalbahn von Grünburg nach Steyr oder umgekehrt.

Dauer: ca. 1 Std.

Preis komplett 21,60 € p. P.

* Gültig vom 02.01. bis 28.02.2025 auf das gesamte Bekleidungs- und Schuhsortiment (ausgeschlossen Club of Comfort und KJ Brand) bei Vorlage des entsprechenden Bus-Coupons und der ADLER Kundenkarte (beides kostenlos in der Filiale erhältlich) in Ihrer ADLER Filiale Ansfelden. Der Rabatt ist nicht mit anderen Aktionsvorteilen kombinierbar und gilt nicht beim Kauf der ADLER Geschenkkarte.

Monatsprogramm Februar

20%
sparen auf
alle Artikel*

Pack ein, so viel Du kannst!

Sa., 01.02. bis Fr., 28.02.

Jeder Busgast erhält auf alle Artikel aus dem Bekleidungs- und Schuhsortiment in einer speziellen ADLER Tragetasche

20% Rabatt* – auch auf bereits reduzierte Ware.



Mode & Mühlviertler Ölmühle

Ganzjährig buchbar

Frühstück, Modenschau, Geschenk & Mittagessen

(Knödelduo mit warmen Krautsalat)

Am Nachmittag:

Die Mühlviertler Ölmühle ist ein Haslacher Traditionsbetrieb, in dem aus Leinsamen kostbares Leinöl gewonnen wird, Führung und Öl-Verkostung inklusive.

Dauer ca. 1,5 Std.

Preis komplett 18,50 € p. P.



Mode & Valentinspecial

Do., 13.02. & Fr., 14.02.

Frühstück, Modenschau, Geschenk & Mittagessen

(Schnitzel mit Kartoffelsalat)

14:00 Uhr:

Oliver Haidt lädt mit seinem Valentinspecial zum Träumen & Mitsingen ein.

Preis komplett 19,90 € p. P.

Monatsprogramm März



Faschingspaß

Rosenmontag 03.03. & Faschingsdienstag 04.03.

10:00 Uhr: Frühstück, Modenschau & Mittagessen

(7,- € Restaurantgutschein)

Achtung! Maskenprämierung direkt nach der Modenschau!

13:30 bis 17:00 Uhr: Unterhaltsame Musik und Tanz mit Engelbert inkl. Faschingskrapfen

Preis komplett 17,90 € p. P.



Mode & Travestie

Di., 11.03. bis Do., 13.03.

Frühstück, Modenschau, Geschenk & Mittagessen

(Schnitzel mit Kartoffelsalat)

14:00 Uhr: Saschas parodistische Travestieshow.

Dauer bis ca. 15:30 Uhr.

Preis komplett 17,90 € p. P.



Mode & Stift St. Florian

Ganzjährig buchbar

Frühstück, Modenschau, Geschenk & Mittagessen

(Faschierter Braten und Kartoffelpüree)

14:00 Uhr: Bei einer Führung durch eines der größten und bekanntesten Klöster aus der Barockzeit bekommen Sie Einblicke in die Bibliothek, den Marmorsaal u. v. m.

Dauer ca. 1 Std.

Preis komplett 23,60 € p. P.

* Gültig vom 02.01. bis 28.02.2025 auf das gesamte Bekleidungs- und Schuhsortiment (ausgeschlossen Club of Comfort und KJ Brand) bei Vorlage des entsprechenden Bus-Coupons und der ADLER Kundenkarte (beides kostenlos in der Filiale erhältlich) in Ihrer ADLER Filiale Ansfelden. Der Rabatt ist nicht mit anderen Aktionsvorteilen kombinierbar und gilt nicht beim Kauf der ADLER Geschenkkarte.

Frühling: Trends entdecken.



Monatsprogramm April



Mode & Blühendes Österreich

Frühstück, Modenschau, Geschenk & Mittagessen
(Grillhendl mit Pommes Frites)

Am Nachmittag: Besuchen Sie die allseits beliebte Gartenmesse in Wels.

Termine & Preis auf Anfrage.



Mode & Nostalgiezug & Bienenhof

April bis Juni & September bis November buchbar

Frühstück, Modenschau, Geschenk & Mittagessen
(7,- € Restaurantgutschein)



Fahrt mit dem Nostalgie-Bummelzug von Attersee bis nach Walsberg. Kurzer Fotohalt, anschl. Führung „Das Leben der Honigbiene“ und einer Kostprobe „Met“. **Dauer ca. 1 – 1,5 Std.**

Preis komplett 31,30 € p. P.

Kaffee & Kuchen zubuchbar (6,50 € p. P.)



Mode & Grünbergseilbahn

April bis Oktober buchbar

Frühstück, Modenschau, Geschenk & Mittagessen
(7,- € Restaurantgutschein)

Ab 14:00 Uhr: Gondeln Sie bequem auf 1.000 Meter ins Naherholungsgebiet am Traunsee und genießen Sie den malerischen Ausblick auf Gmunden.

Preis komplett 29,90 € p. P.

Monatsprogramm Mai



Mode & Krapfenschleiferei

Ganzjährig buchbar

Frühstück, Modenschau, Geschenk & Mittagessen
(Faschierter Braten mit Kartoffelpüree)

14:00 Uhr: Die Krapfenschleiferei lädt zur Besichtigung und Verkostung von 3 kleinen Krapfen und Kaffee oder Tee ein.

Preis komplett 21,90 € p. P



Mode & Schokolade

Ganzjährig buchbar

Frühstück, Modenschau, Geschenk & Mittagessen
(Schnitzel mit Kartoffelsalat)

Am Nachmittag: Besuchen Sie die Pralinenwelt mit dem höchsten Schokobrunnen der Welt in Allhaming.

Dauer des Aufenthaltes ca. 1 – 1,5 Std.

Preis komplett 21,90 € p. P



Mode & Senferei

Ganzjährig buchbar (Di. bis Fr.)

Frühstück, Modenschau, Geschenk & Mittagessen
(Senfbraten mit Semmelknödel)

Am Nachmittag: Besuchen Sie die Senferei Annamax in Bad Goisern inkl. Führung & Getränk.

Preis komplett 20,30 € p. P

Monatsprogramm Juni



Mode & Schafbergbahn

Mo., 02.06. bis Mi., 18.06. buchbar

Frühstück, Modenschau, Geschenk & Mittagessen
(Faschierter Braten mit Kartoffelpüree)

14:30 Uhr: Bergfahrt auf den Schafberg

16:25 Uhr: Talfahrt

Preis komplett 51,70 € p. P.



Mode & Katrinseilbahn

Mai, Juni & Oktober buchbar

Frühstück, Modenschau, Geschenk & Mittagessen
(Schnitzel mit Kartoffelsalat)

Am Nachmittag: Berg- und Talfahrt mit der Katrinseilbahn in Bad Ischl (4er-Gondel-Nostalgiebahn)

Preis komplett für nur 32,90 € p. P.



Mode & Atterseeschiffahrt

April bis Oktober buchbar

Frühstück, Modenschau, Geschenk & Mittagessen
(Faschierter Braten mit Kartoffelpüree)

Am Nachmittag: Attersee-Rundfahrt bei zauberhafter Landschaft. **Dauer: 2 Std. 20 Min.**

Abfahrt 14:15 Uhr – Ankunft 16:35 Uhr in Attersee

Preis komplett für nur 32,40 € p. P.

Sommer: Urlaub vom Alltag.



Monatsprogramm Juli

Mode & Schlössl-Rundfahrt



April bis Oktober buchbar

Frühstück, Modenschau, Geschenk & Mittagessen

(Schnitzel mit Kartoffelsalat)

20% Rabatt* auf alle Artikel (Juli & Aug.) aus dem Bekleidungs- und Schuhsortiment

Am Nachmittag: Begeben Sie sich auf eine romantische Schlösslerrundfahrt am Traunsee.

Preis komplett für nur 25,60 € p. P.

Mode & Haferrundfahrt



Mai bis Oktober buchbar

Frühstück, Modenschau, Geschenk & Mittagessen

(Grillhendl mit Pommes Frites)

20% Rabatt* auf alle Artikel (Juli & Aug.) aus dem Bekleidungs- und Schuhsortiment

Am Nachmittag: Haferrundfahrt in Linz

14:00 bis 14:45 Uhr/Mi. – Sa.

Preis komplett für nur 24,60 € p. P.

Mode & Wolfgangsee



April bis Oktober buchbar

Frühstück, Modenschau, Geschenk & Mittagessen

(Grillhendl mit Pommes Frites)

20% Rabatt* auf alle Artikel (Juli & Aug.) aus dem Bekleidungs- und Schuhsortiment

Am Nachmittag: Genießen Sie eine idyllische Schifffahrt am Wolfgangsee von St. Gilgen nach St. Wolfgang Markt.

Dauer ca. 1 Std.

Preis komplett für nur 24,60 € p. P.

* Gültig vom 01.07. bis 30.08.2025 auf das gesamte Bekleidungs- und Schuhsortiment (ausgeschlossen Club of Comfort und KJ Brand) bei Vorlage des entsprechenden Bus-Coupons und der ADLER Kundenkarte (beides kostenlos in der Filiale erhältlich) in Ihrer ADLER Filiale Ansfelden. Der Rabatt ist nicht mit anderen Aktionsvorteilen kombinierbar und gilt nicht beim Kauf der ADLER Geschenkkarte.

Monatsprogramm August

20%
sparen auf
alle Artikel*

Pack ein, so viel Du kannst!

Fr., 01.08. bis Sa., 30.08.

Jeder Busgast erhält auf alle Artikel aus dem Bekleidungs- und Schuhsortiment in einer speziellen ADLER Tragetasche **20% Rabatt*** – auch auf bereits reduzierte Ware.



Mode & Whisky

Ganzjährig buchbar

Frühstück, Modenschau, Geschenk & Mittagessen
(Schnitzel mit Kartoffelsalat)

Am Nachmittag: Besichtigung & Führung inkl. Verkostung (2 Proben) in der Whisky-Erlebnisswelt Affenzeller. Kaffee und Kuchen zubuchbar
Preis komplett 25,70 € p. P.



Mode & Pferdeisenbahn

NEU im Programm!

Mai bis Oktober buchbar

Frühstück, Modenschau, Geschenk & Mittagessen
(Grillhendl mit Pommes Frites)

14:00 Uhr: Genießen Sie eine nostalgische Fahrt mit der Pferdeisenbahn in Rainbach im Mühlkreis und lassen Sie sich von der Natur verzaubern. Inkl. Führung im Pferdeisenbahnmuseum, **Dauer 1,5 – 2 Std.**
Komplett für nur 20,60 € p. P.

Monatsprogramm September



Mode & Stift Schlierbach

Ganzjährig buchbar

Frühstück, Modenschau, Geschenk & Mittagessen
(7,- € Restaurantgutschein)

Am Nachmittag: erwartet Sie eine Führung im Stift Schlierbach mit 1. österreichischer Schaukäserei inkl. schmackhafter Verkostung der Schlierbacher Käsespezialitäten. **Dauer ca. 2 Std.**
Preis komplett 23,60 € p. P.



Mode & Hand.Werk.Haus

Ganzjährig buchbar

Frühstück, Modenschau, Geschenk & Mittagessen
(Knödelduo mit warmen Krautsalat)

Am Nachmittag: besuchen Sie das HAND.WERK. HAUS in Bad Goisern. Inkl. Führung und einem Seifenpräsent für jeden Gast. **Dauer ca. 1 Std.**
Preis komplett 22,60 € p. P.



Mode & Flughafen

Ganzjährig buchbar

Frühstück, Modenschau, Geschenk & Mittagessen
(Schnitzel mit Kartoffelsalat)

14:00 Uhr: Werfen Sie einen Blick hinter die Kulissen des internationalen Reisens und bekommen Sie einen Einblick in die Sicherheitskontrolle, den Check-In-Bereich u. v. m. **Dauer ca. 1 – 1,5 Std.**
Preis komplett 20,40 € p. P.

* Gültig vom 01.07. bis 30.08.2025 auf das gesamte Bekleidungs- und Schuhsortiment (ausgeschlossen Club of Comfort und KJ Brand) bei Vorlage des entsprechenden Bus-Coupons und der ADLER Kundenkarte (beides kostenlos in der Filiale erhältlich) in Ihrer ADLER Filiale Ansfelden. Der Rabatt ist nicht mit anderen Aktionsvorteilen kombinierbar und gilt nicht beim Kauf der ADLER Geschenkkarte.

Herbst: Das Leben genießen.



Monatsprogramm Oktober



Mode & Bauernbühne

Fr., 03.10., Fr., 10.10., Fr., 17.10. & Fr., 24.10.

Frühstück, Modenschau, Geschenk & Mittagessen
(7,- € Restaurantgutschein)

14:00 Uhr: Bauernbühne Schleißheim –
Theaterstück in 3 Akten

Preis komplett 22,90 € p. P.



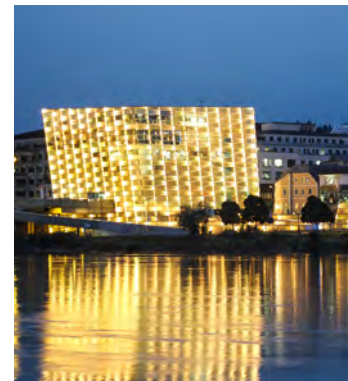
Mode & Wiesenfest

Di., 21.10. & Mi., 22.10.

Frühstück, Modenschau, Geschenk & Mittagessen
(Grillhendl mit Pommes Frites)

13:30 bis ca. 17:00 Uhr:
zünftiges Wies'nfest mit den Donautalern,
inkl. Weißwurst & Brezen

Preis komplett 19,90 € p. P.



Mode & Ars Electronica Center

Ganzjährig buchbar

Frühstück, Modenschau, Geschenk & Mittagessen
(7,- € Restaurantgutschein)

Am Nachmittag: Führung durch die
aktuelle Ausstellung im Ars Electronica
Center in Linz. **Dauer ca. 90 Min.**

Preis komplett 22,90 € p. P.

Monatsprogramm November



Mode & Travestieshow

Di., 04.11. bis Do., 06.11.

Frühstück, Modenschau, Geschenk & Mittagessen
(Schnitzel mit Kartoffelsalat)

14:00 Uhr: Saschas parodistische Travestieshow.

Dauer: bis ca. 15:30 Uhr.

Preis komplett 17,90 € p. P.



Mode & Biowursterlebnis

Ganzjährig buchbar

Frühstück, Modenschau, Geschenk & Mittagessen
(Schnitzel mit Kartoffelsalat)

Am Nachmittag: bekommen Sie einen Einblick in die Biofleisch- und Wurstverarbeitung „Sonnberg“ in Unterweißenbach. Inkl. Führung und Verkostung im Speckhimmel. **Dauer: ca. 2 – 3 Std.**

Preis komplett 21,40 € p. P.



Mode & Weihnachtskonzert

Sa., 29.11.

Frühstück, Modenschau, Geschenk & Mittagessen
(Schnitzel mit Petersilienkartoffel)

Am Nachmittag: Weihnachtliches Konzert mit dem Hans-Sachs-Chor in der Kirche in Schleißheim, anschl. Ausklang am traditionellen Weihnachtsmarkt Schleißheim. Inkl. Häferl mit Befüllung.

Preis komplett 22,60 € p. P.

Monatsprogramm Dezember



Mode & Adventmarkt

ST. WOLFGANG & BAD ISCHL

Frühstück, Modenschau, Geschenk & Mittagessen
(Schnitzel mit Petersilienkartoffel)

Am Nachmittag: Einstimmung auf das Fest am traditionellen Weihnachtsmarkt.

Termine und Preise auf Anfrage



Mode & Advent

SCHLOSS WEINBERG

Frühstück, Modenschau, Geschenk & Mittagessen
(Schnitzel mit Petersilienkartoffel)

Am Nachmittag: besuchen Sie den romantischen Weihnachtsmarkt in Kefermarkt.

Termine und Preise auf Anfrage



Mode & Kristallschiff

Erlebnisrundfahrt

Frühstück, Modenschau, Geschenk & Mittagessen
(Schnitzel mit Petersilienkartoffel)

13:30 Uhr: Funkelnde Erlebnisrundfahrt auf der Donau.
Dauer: ca. 105 Min.

Termine und Preise auf Anfrage



Einkehrschwung für Busgruppen



Kaffeepause bei ADLER Ansfelden

Ab 14 Uhr bis 17 Uhr:

Kaffee und Kuchen oder Torte
zum Busgruppen-Vorteilspreis von nur
4,50 € p. P.



Herzhafte Schmankerl

Ab 14 Uhr bis 17 Uhr:

Liebevoll zubereitet
für Ihren Tagesausklang

Essigwurst mit Ei & Semmerl
5,50 € p. P.

Bratlbrot mit Kren & Pfefferoni
4,50 € p. P.



3erlei Aufstriche mit Brot
4,50 € p. P.

Kostenlose Busparkplätze
Schneller Service
Anmeldung erforderlich
Tel.: +43 7229 88820-24

Ihre ADLER Filiale in Ansfelden:

Entspanntes Einkaufen auf ca. 4.000 m²
Verkaufsfläche

Hauseigenes Café-Restaurant mit
270 Sitzplätzen

Kostenlose Parkplätze

Professionelle Änderungsschneiderei
im Haus mit kurzen Wartezeiten

Schuhabteilung mit vielen Marken

**Große Auswahl an attraktiven
Eigen- und Fremdmarken**

BETTY&CO
WHITE

BEXLEYS
BOUTIQUE

GARTOON

CASA E MODA

CECIL

EAGLE
N°7

FRANK WALDER

GERRY WEBER
Collection

GÖTTBURG
1912

KRISS
Fashion



LERROS

MUSTANG®

MY OWN
essentials

olsen

RABE

SCHIESSER

s.Oliver
Lifestyle

Street One

steilmann
EDITION

TOM TAILOR



Triumph

Wrangler

VIA CORTESA

ZABAI&NE

zero



Unsere Highlights



PFERDEEISENBAHN

Mai bis Oktober

Genießen Sie eine nostalgische Fahrt mit der Pferdeeisenbahn in Rainbach im Mühlkreis und lassen Sie sich von der Natur verzaubern.

Inkl. Führung im Pferdeeisenbahnmuseum.



MÜHLVIERTLER ÖLMÜHLE

Ganzjährig buchbar

Die Mühlviertler Ölmühle ist ein Haslacher Traditionsbetrieb, in dem aus Leinsamen kostbares Leinöl gewonnen wird, Führung und Öl-Verkostung inklusive.



BIOWURSTERLEBNIS

Ganzjährig buchbar

Bekommen Sie einen Einblick in die Biofleisch- und Wurstverarbeitung „Sonnberg“ in Unterweißenbach.

Inkl. Führung und Speckverkostung im Speckhimmel.

Sitz der Gesellschaft:

Adler Modemärkte Ges. m. b. H.
Traununferstr. 101
A-4052 Ansfelden

